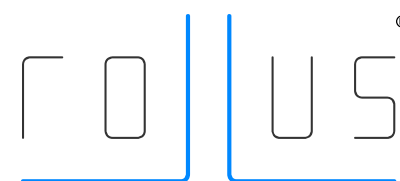


MODE D'EMPLOI DE L'ÉMETTEUR RADIO PORTABLE



CONVIENT POUR LA SÉRIE :

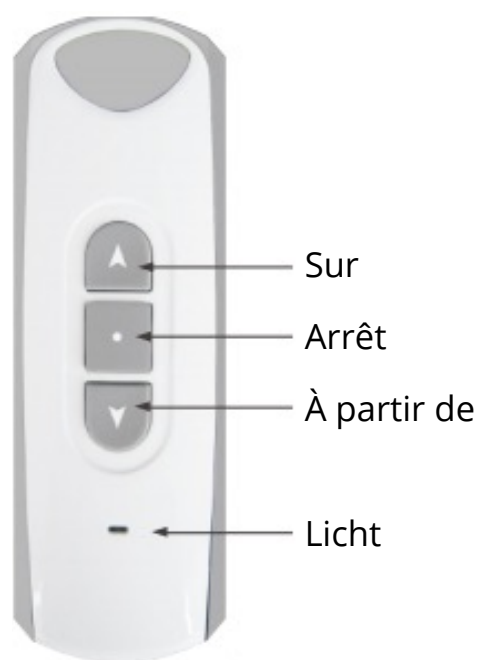
RE101

RE102

RE103



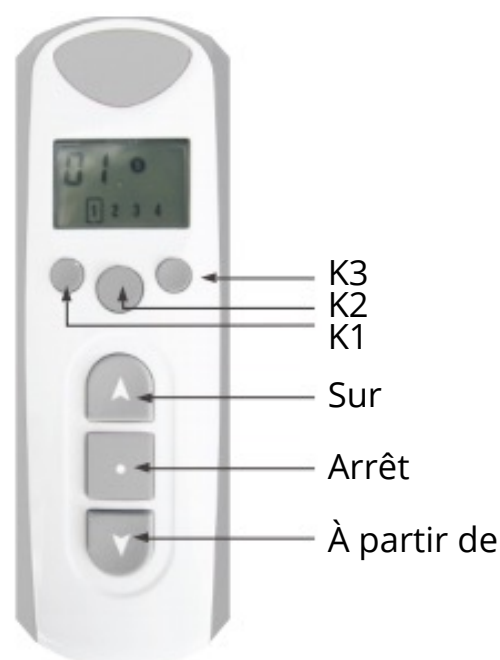
DESCRIPTION DU PRODUIT



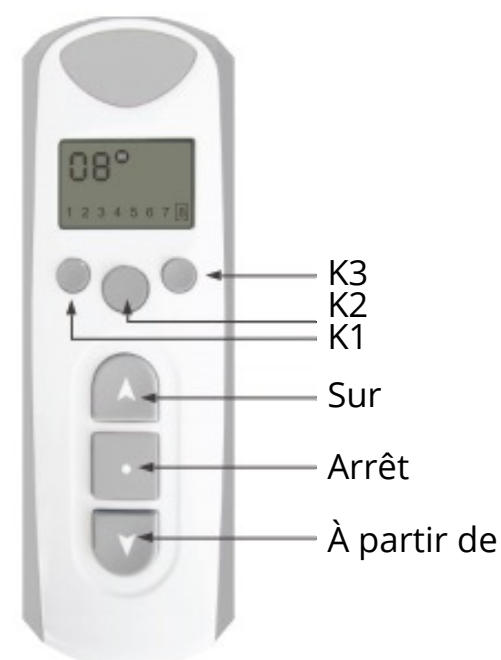
Émetteur radio
manuel monocanal
RE 101



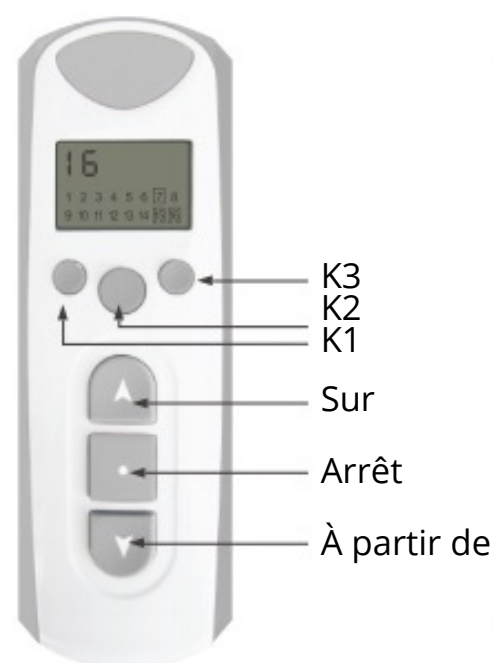
Émetteur radio
manuel 4 canaux
RE 102



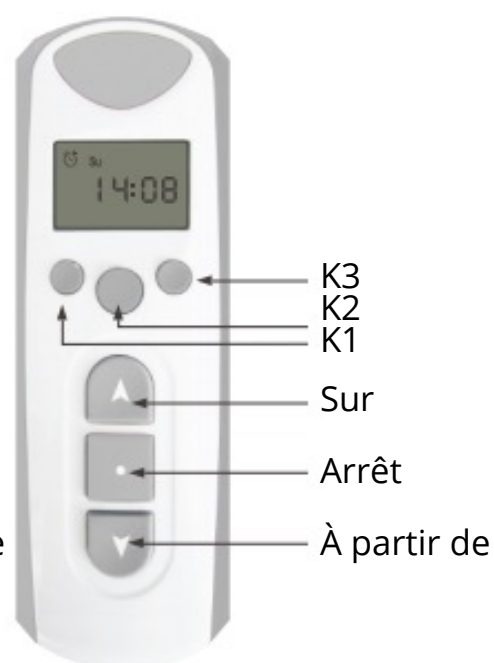
Émetteur radio
manuel 4 canaux
RE 103-4C



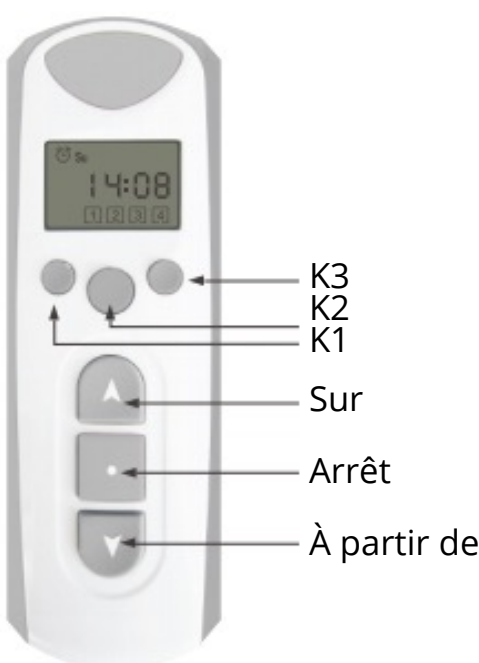
Émetteur radio
portable 8 canaux RE
103-8C



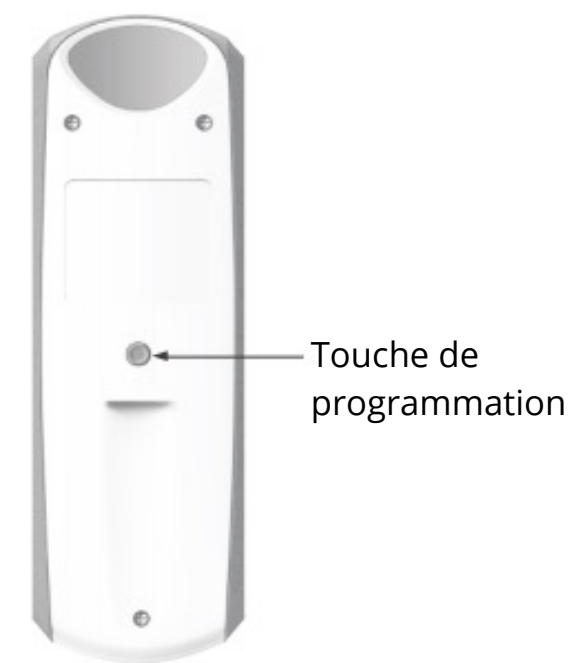
RE 103-16C



Émetteur radio manuel
monocanal avec fonction
de temporisation RE
103-1T



Émetteur radio manuel
4 canaux avec fonction
de temporisation RE
103-4T



DÉTAILS TECHNIQUES

- Alimentation : 3V Modèle : CR2430
- Température de fonctionnement : -10°C à +60°C (émetteur avec LCD)
- Température de fonctionnement : -20°C à +60°C (émetteur sans LCD)
- Degré de protection : IP20
- Courant : ≤12mA
- Procédure de codage : Code tournant
- Fréquence radio : 433,92 MHz

PROGRAMMATION

ÉMETTEUR RADIO MANUEL MONOCANAL

Appuyer simultanément sur les touches Haut et Bas, puis appuyer une fois sur la touche Stop.

ÉMETTEUR RADIO MANUEL À 4 CANAUX



Appuyer sur la touche de changement de canal pour sélectionner le canal (1-4). Une fois la sélection effectuée, le voyant correspondant s'allume.



Appuyer simultanément sur les touches haut et bas.



Appuyer sur la touche d'arrêt. La programmation du canal sélectionné a été effectuée avec succès. Les autres canaux sont programmés de la même manière.

ÉMETTEUR RADIO PORTABLE MULTICANAL AVEC LCD (MODÈLE RE 103-8C À TITRE D'EXEMPLE)



08 S
1 2 3 4 5 6 7 8



08 S
1 2 3 4 5 6 7 8



01 S
1 2 3 4 5 6 7 8

L'image dans le coin supérieur gauche de l'écran indique le canal actuel. Appuyer brièvement sur K1/K3 pour sélectionner un canal de 1 à 8.

Sélectionner un canal, puis appuyer simultanément sur les touches haut et bas.

Appuyer une fois sur la touche d'arrêt. La programmation du canal actuel a été effectuée avec succès.

COMMANDE INDIVIDUELLE

Appuyer sur la touche K1/K2 pour sélectionner le canal souhaité. Pour commander l'entraînement, appuyer sur les touches Haut, Arrêt, Bas.

COMMANDE GROUPEE (TÉLÉCOMMANDE RADIO 4 CANAUX)



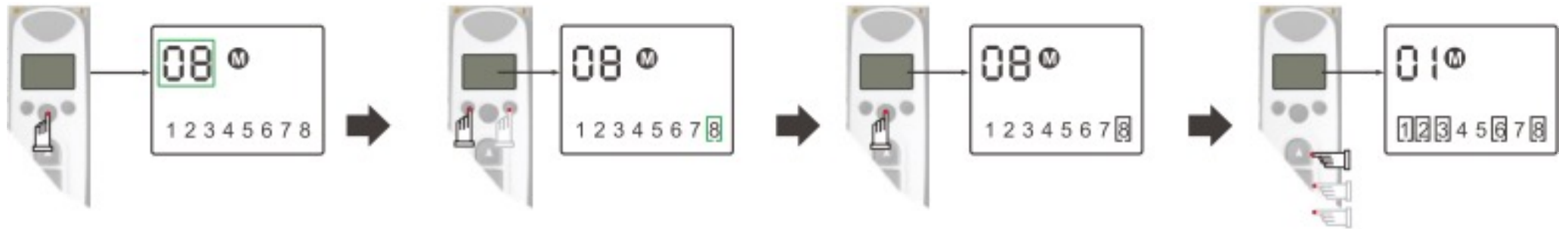
Appuyer sur la touche de changement de canal pour sélectionner le canal (1-4). Une fois la sélection effectuée, le voyant correspondant s'allume.

REMARQUE :

Si les 4 voyants sont allumés, cela signifie que l'émetteur est en mode de commande groupée.

COMMANDE DE GROUPE (ÉMETTEUR RADIO PORTABLE AVEC LCD)

Appuyer sur la touche K2 pour sélectionner la commande de groupe **M** ou la commande individuelle **S**



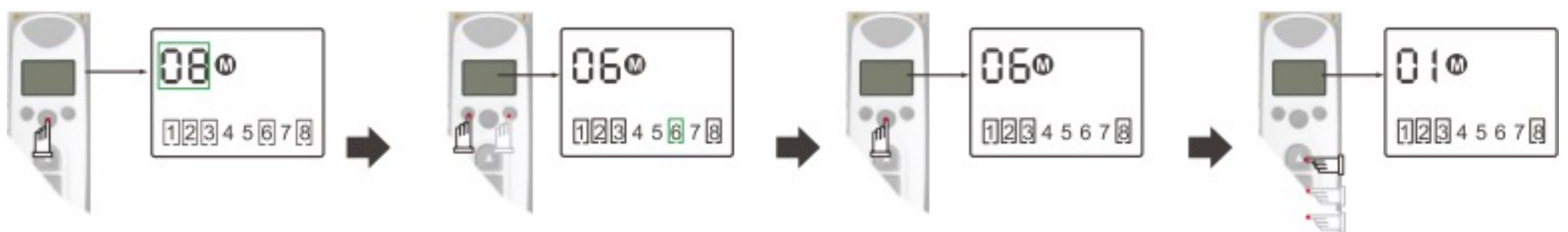
Maintenir la touche K2 enfoncée pendant 2 secondes pour accéder au mode de commande de groupe, le ziffer dans le coin supérieur gauche de l'écran indique le canal actuel

Appuyer brièvement sur la touche K1/K3 pour sélectionner les canaux pour le groupe, par exemple le canal 8 (comme illustré)

Confirmer l'entrée à l'aide de la touche K2. La même méthode s'applique aux autres canaux.

Appuyer simultanément sur les touches Haut, Arrêt et Bas pour quitter le mode de programmation.

DÉSACTIVATION DU CONTRÔLE DE GROUPE



Appuyer sur la touche K2 pendant 2 secondes pour entrer dans le mode de commande de groupe, le ziffer dans le coin supérieur gauche de l'écran indique le canal actuel.

Appuyer brièvement sur la touche K1/K3 pour sélectionner les canaux du groupe, par ex. le canal 6 (comme illustré)

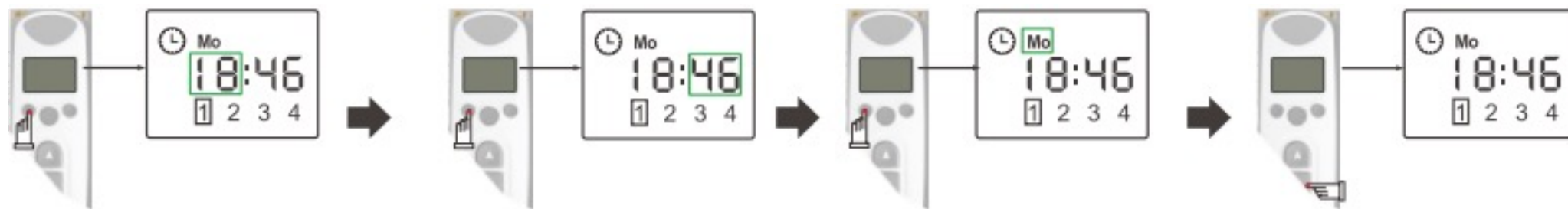
Confirmer l'entrée à l'aide de la touche K2. La même méthode s'applique aux autres canaux.

Appuyer simultanément sur les touches Haut, Arrêt et Bas pour quitter le mode de programmation.

REMARQUE

Que vous soyez en mode **M** ou **S**, c'est toujours le canal actuel qui est sélectionné.

RÉGLAGE DE L'HEURE ACTUELLE ET DU JOUR DE LA SEMAINE



Appuyer sur la touche K1 pour accéder au menu de l'heure. Le symbole de l'horloge et l'indication des heures s'affichent à l'écran. Régler les heures à l'aide des touches haut / bas.

Dès que le réglage des heures est terminé, appuyer à nouveau sur la touche K1 et régler les minutes à l'aide de la touche haut / bas.

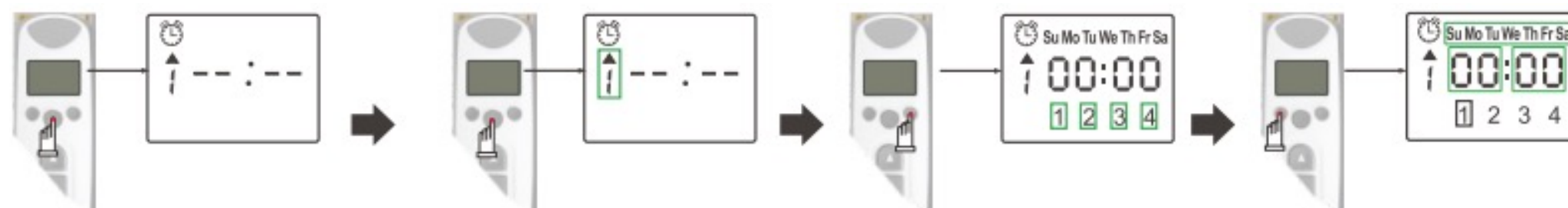
Dès que le réglage des minutes est terminé, appuyer à nouveau sur la touche K1 pour passer au réglage du jour de la semaine, l'affichage du jour de la semaine apparaît sur l'écran. Régler le jour de la semaine à l'aide de la touche haut / bas.

Quitter le mode de programmation avec la touche Stop et revenir au menu principal.

RÉGLAGE DES TEMPS DE TRAJET AUTOMATIQUES

Appuyer sur la touche K2 dans le menu principal pour accéder au menu des temps de trajet. Un symbole de réveil s'affiche dans le coin supérieur de l'écran. Il est possible de programmer 8 heures de montée et 8 heures de descente (16 emplacements de mémoire au total).

Appuyer sur la touche K2 pour passer d'un point temporel à l'autre (16 points). Appuyer sur la touche K3 pour sélectionner les canaux de sortie souhaités (1 à 4 canaux).

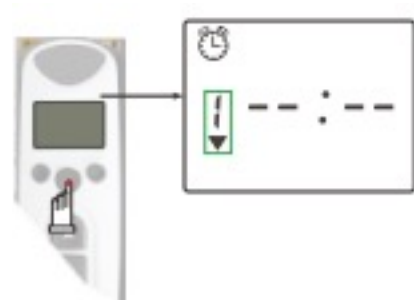


Appuyer sur la touche K2 pour accéder au menu des temps de trajet.

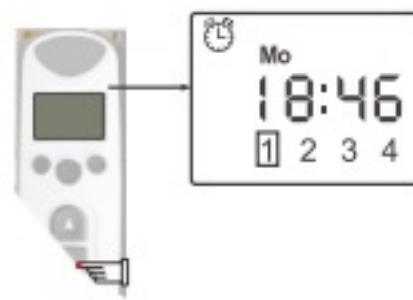
Appuyer à nouveau sur la touche K2 pour sélectionner l'un des 16 emplacements de mémoire.

Appuyer sur la touche K3 pour sélectionner un canal souhaité (1 à 4 canaux)

Appuyer sur la touche K1 pour régler la durée du trajet. (Réglage des heures, des minutes et du jour de la semaine, voir : Réglage de l'heure actuelle et du jour de la semaine



Une fois la première heure programmée, appuyer à nouveau sur la touche K2 pour sélectionner d'autres heures afin de régler l'heure.



Quitter le mode de programmation en appuyant sur la touche Stop.

FONCTION DE L'HEURE DE MONTÉE ET DE DESCENTE



Appuyer sur la touche K2 pour accéder au menu des temps de trajet.

Appuyer sur la touche K2 pour faire défiler les différents emplacements de mémoire. Sélectionner un moment.

Appuyer sur la touche K3 jusqu'à ce que l'affichage ci-dessus apparaisse. Cela signifie que le moment est fermé. Appuyer à nouveau sur la touche K3 pour rappeler le moment.


Quitter le mode de programmation avec la touche Stop et revenir au menu principal.

RE103-1T

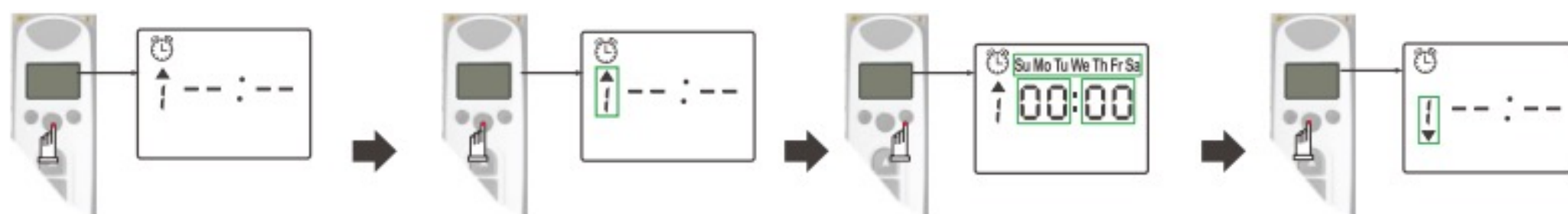
RÉGLAGE DE L'HEURE ACTUELLE ET DU JOUR DE LA SEMAINE

La procédure de réglage est identique à celle du RE103-4T (voir : Réglage de l'heure actuelle et du jour de la semaine, page 5).

RÉGLAGE DES TEMPS DE TRAJET AUTOMATIQUES

Appuyer sur la touche K2 dans le menu principal pour accéder au menu des temps de trajet. Un symbole de réveil  s'affiche dans le coin supérieur de l'écran. Il est possible de programmer 8 heures de montée et 8 heures de descente (16 emplacements de mémoire au total). $\uparrow \sim \downarrow$

Appuyer sur la touche K2 pour passer d'un point temporel à l'autre (16 points). Appuyer sur la touche K3 pour sélectionner les canaux de sortie souhaités (1 à 4 canaux).



Appuyer sur la touche K2 pour accéder au menu des temps de trajet.

Appuyer à nouveau sur la touche K2 pour sélectionner l'un des 16 emplacements de mémoire.

Appuyer sur la touche K3 pour régler la durée du trajet (voir : Réglage de l'heure actuelle et du jour de la semaine, page 5).

Une fois la programmation réussie, appuyer à nouveau sur la touche K2 pour sélectionner un autre emplacement de mémoire afin de régler l'heure.

FONCTION DE L'HEURE DE MONTÉE ET DE DESCENTE



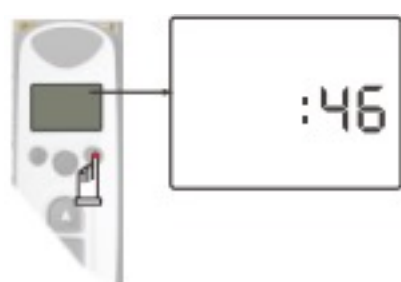
Appuyer sur la touche K2 pour accéder au menu des temps de trajet.

Appuyer sur la touche K2 pour faire défiler les différents emplacements de mémoire. Sélectionner un moment.

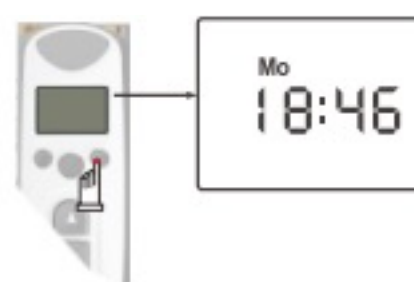
Appuyer sur la touche K3 pour supprimer l'heure actuelle. Appuyer à nouveau sur la touche K3 pour rappeler l'heure.

Quitter le mode de programmation avec la touche Stop et revenir au menu principal.

FONCTIONNEMENT DU CHRONOMÈTRE



Dans le menu principal, appuyer sur la touche K3 pour accéder au menu du chronomètre.



Quitter le menu du chronomètre avec la touche K3 et revenir au menu principal.

REMARQUES IMPORTANTES

- Pour régler les horaires, l'émetteur doit accéder au menu des horaires (un symbole de réveil se trouve en haut à gauche), sinon le réglage n'est pas valable. S'il n'y a pas de symbole de réveil en haut à gauche, maintenir la touche Stop enfoncée et appuyer sur la touche K2 dans les 10 secondes, le symbole de réveil s'affiche alors.
- N'appuyez pas trop longtemps sur les touches. La pression sur les touches doit être d'environ 0,5 s à intervalles d'une seconde.
- Si les piles sont faibles, l'émetteur ne fonctionne plus. Dans ce cas, veuillez remplacer les piles.